

TAB Systems

Med najboljšimi na svetu

Igor Drakulič

Tab Systems d. d. je slovensko podjetje, specializirano za razvoj in proizvodnjo multimodalnih/kombiniranih biometričnih sistemov za identifikacijo oseb in procesno avtomatizacijo. Razvija in proizvaja smarti - celovito rešitev za kontrolo pristopa in evidenco prisotnosti na podlagi kombinirane biometrije.

→ Od oktobra 2004, ko je bil sistem smarti prvič predstavljen na sejmu Security 2004 v Essnu, so razvili že štiri nove enote. Dvakrat zapored, v letih 2006 in 2007, je BSIA (British Security Industry Association) izbrala smarti kot enega izmed šestih najboljših izdelkov na svetu v kategoriji »najboljši novi izdelek za kontrolo pristopa«. V letu 2006 je Tab Systems prejel tudi nagrado Gospodarske zbornice Slovenije za najinovacijo, prav tako je bil smarti leta 2006 predstavljen v galeriji inovacij na slovenskem forumu inovacij Hevrek106.

KOMBINIRANA BIOMETRIJA

»Kombinirana biometrija« je izraz, ki pomeni uporabo več značilnosti (npr. obraza in glasu ali obraza in mimike) za identifikacijo posameznika. Smarti omogoča poleg biometrične prepoznave tudi možnost uporabe osebne PIN-številke, ki jo je mogoče vtipkati kar preko ekrana, občutljivega na dotik.

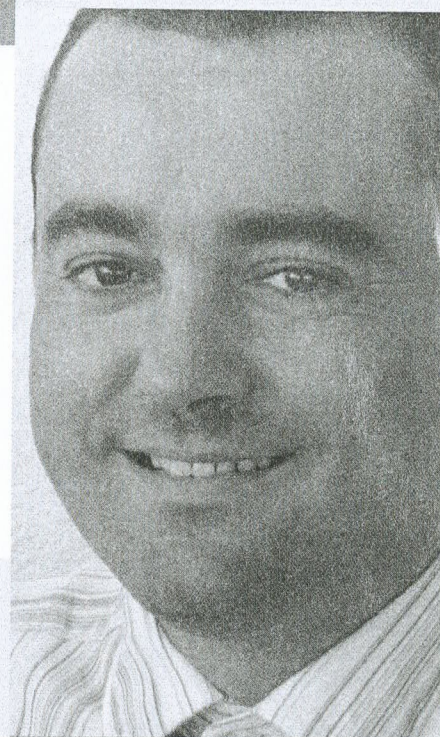
Posameznikovi biometrični podatki se shranijo v preprostem in hitrem procesu registracije. Na podlagi teh informacij smarti prepozna uporabnika in nato ravna po navodilih, ki jih vnaprej določi sistemski

Podjetje Tab Systems trži smarti že v več kot dvajsetih državah po vsem svetu in sistem je preveden v enajst jezikov: angleški, nemški, francoski, slovenski, hrvaški, nizozemski, italijanski, španski, poljski, ruski in arabski.

operater. Navodila lahko vključujejo različne akcije ali njihove kombinacije (na primer: shrani uporabnikovo sliko v seznam dogodkov, odpri vrata, prižgi luč, pošlji e-mail ali SMS itd.); akcije so lahko odvisne od časa in datuma (npr. onemogoči dostop ob koncih tedna), različno pa jih je mogoče nastaviti za posameznike in skupine.

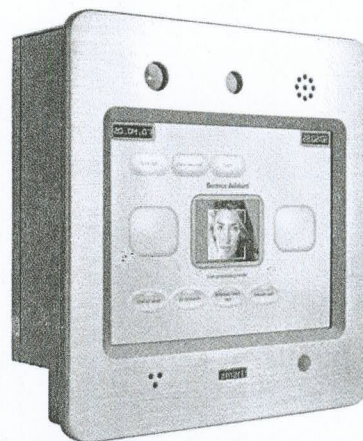
INTEGRACIJA DODATNIH FUNKCIJ

Številne funkcije, visoka zanesljivost, prilagodljivost in neomejena povezljivost omogočajo uporabo v poslovnih okoljih, visoko varovanih objektih, pametnih hišah ... Ena od mnogih prednosti sistema smarti je integracija številnih dodatnih funkcij (pošiljanje videosporočil, videodomofon, videonadzor, IP-telefon ...) v eno samo kompaktno napravo. Poleg tega je smarti



Tomaž Bergant, predsednik uprave: »Z našim strateškim partnerjem Medvešek Pušnik Borzno posredniška hiša d. d. smo se pred kratkim preoblikovali v delniško družbo TAB Systems d. d. Za to potezo smo se odločili, da se bomo lažje širili na nove in utrdili ter razširili naše sedanje trge. Naš cilj je med drugim v roku enega leta priti na borzo.«

popolnoma protokolsko neodvisen, zato ga je mogoče uporabiti za krmiljenje katere koli zunanje vhodno-izhodne naprave (elektronskih ključavnic, luči, alarmnih sistemov, čitalcev magnetnih in brezkontaktnih kartic ...).



Kontrola pristopa vedno bolj teži k temu, da se osebo prepozna na osnovi tega, kdo je, in ne na osnovi tega, katero kartico ali ključ ima ali katero PIN-kodo pozna. Smarti izpolnjuje to zahtevo, saj prepozna osebo na podlagi več kombiniranih biometričnih parametrov, zaradi česar dosega visoko stopnjo zanesljivosti in varnosti. Smarti deluje na principu kombinirane biometrije s prepoznavanjem obraza/mimike, glasu in v najnovejših enotah tudi s prepoznavanjem prstnih odtisov.

